

ХАРКІВСЬКИЙ НАЦІОНАЛЬНИЙ УНІВЕРСИТЕТ МІСЬКОГО ГОСПОДАРСТВА ІМЕНІ О.М. БЕКЕТОВА
НАВЧАЛЬНО-НАУКОВИЙ ІНСТИТУТ АРХІТЕКТУРИ, ДИЗАЙНУ ТА ОБРАЗОТВОРЧОГО МИСТЕЦТВА

КАФЕДРА АРХІТЕКТУРИ БУДІВЕЛЬ І СПОРУД



Кафедра АБіС

адреса: [61002](#) Україна, м. Харків, ст. метро Архітектора Бекетова,
вул. Маршала Бажанова 17, каб. 406 архітектурного корпусу.
тел. [\(057\) 707-31-29](#), Електонна пошта: abs@kname.edu.ua

Department ABS

address: [61002](#) Ukraine, Kharkiv, metro station Arkhitekтора Beketova,
17 Marshala Bazhanova St., cab. 406 of Architectural building.
Tel. [\(057\) 707-31-29](#), E-mail: abs@kname.edu.ua



Освітня програма «АРХІТЕКТУРА ТА МІСТОБУДУВАННЯ»
першого (бакалаврського) освітнього рівня
Спеціальність 191 «Архітектура та містобудування»
Блок П1. АРХІТЕКТУРА БУДІВЕЛЬ І СПОРУД



Актуальність Блоку П1. Архітектура будівель та споруд

Особливістю напрямку є орієнтація на формування у здобувачів здатності вирішувати спеціалізовані завдання у сфері архітектури будівель і споруд, спираючись на знання найсучасніших наукових методів і творчих підходів. Програма орієнтована на український та світовий досвід архітектурної освіти.

Особливість напрямку - здобувачі мають можливість працювати над різними архітектурними проєктами під керівництвом викладачів та практикуючих архітекторів.

Переваги напрямку: висока затребуваність на ринку праці.

Перспективи: кар'єрне зростання у сфері архітектури будівель і споруд, в якості висококваліфікованого професіонала.

Конкурентоспроможність на ринку праці: універсальність та гнучкість підготовки.

Професіоналізм: залучення до викладання архітекторів-практиків, застосування програмних засобів, ІТ-технологій та інтернет-ресурсів для розв'язання складних спеціалізованих задач архітектури.

Міжнародні переваги: можливість навчання та стажування за кордоном; відповідність програми підготовки закордонним програмам.



Вільний вибір на першому (бакалаврському) рівні вищої освіти за освітньою програмою «Архітектура та містобудування»

Блок II (дисципліни, які забезпечують професійні компетентності; здобувач обирає один блок або визначену кількість дисциплін з переліку)

Блок П1. Архітектура будівель та споруд

- **ВК П1.1.** Архітектурне проектування: Кафе на 75-100 місць
- **ВК П1.2.** Архітектурне проектування будівель і споруд: Житлове поселення на 6-8 тис. мешканців
- **ВК П1.3.** Архітектурне проектування будівель і споруд: Культурно-видовищна споруда з глядацьким залом на 300 місць
- **ВК П1.4.** Архітектурне проектування будівель і споруд: Готель категорії **** на 200-400 місць
- **ВК П1.5.** Архітектурне проектування будівель і споруд: Інтер'єр громадського призначення
- **ВК П1.6.** Архітектурне проектування будівель і споруд
- **ВК П1.7.** Архітектура внутрішніх просторів
- **ВК П1.8.** 3D комп'ютерне моделювання архітектурних об'єктів
- **ВК П1.9.** Програмні засоби проектування архітектурних об'єктів

Розклад занять

Графік навчального процесу

Успішність

Навчально-методична література

Цифровий репозиторій

MOODLE

Вільний вибір студента ▶

Наукові гуртки кафедри

Вакансії

Схема корпусів

Віртуальний тур

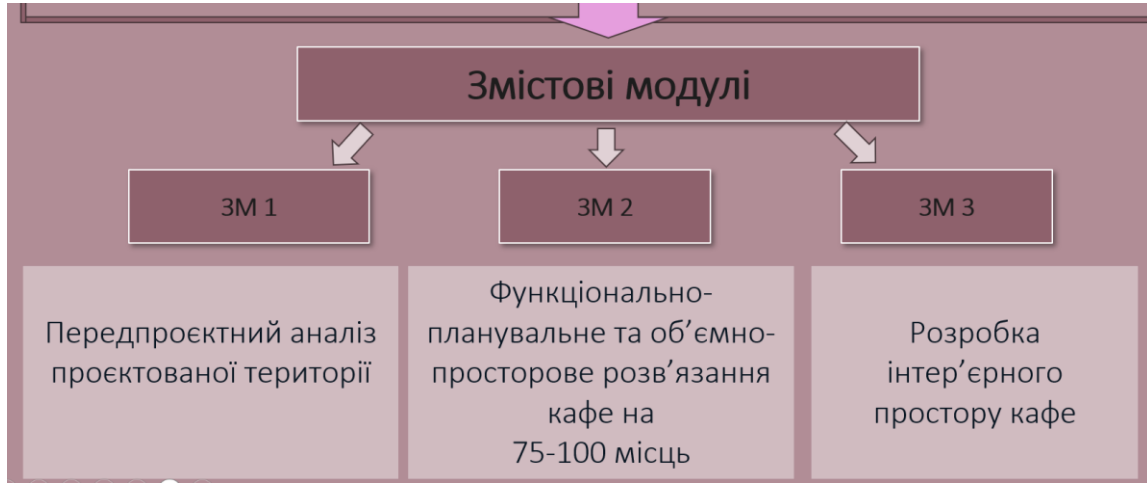
Роботи студентів

Бакалаврський рівень

Магістерський рівень

Блок П1. Архітектура будівель та споруд

- ВК П1.1. Архітектурне проектування: Кафе на 75-100 місць



3D ВІЗУАЛІЗАЦІЯ 360

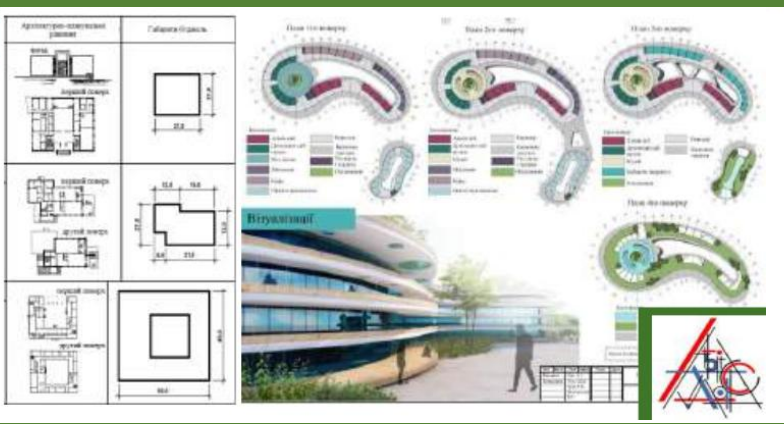
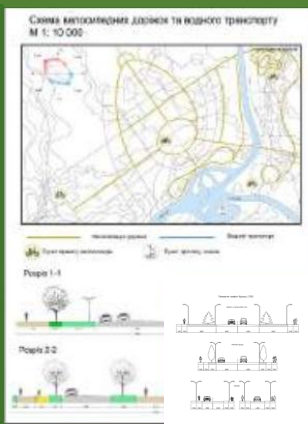
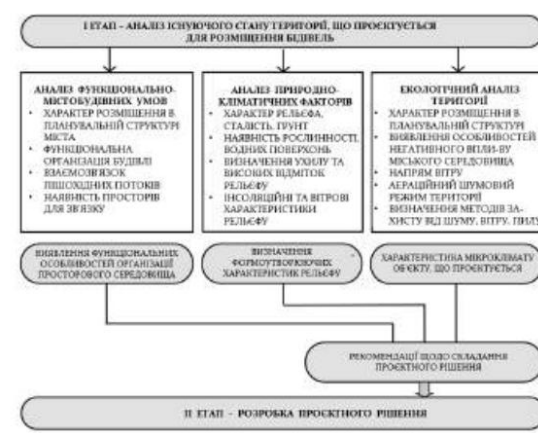
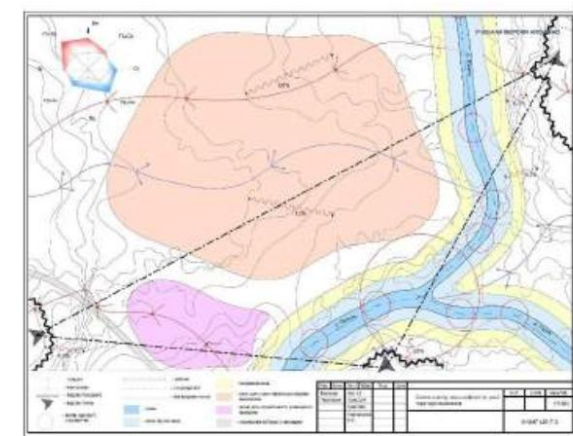


ПРОЄКТ КАФЕ НА 75-100 МІСЦЬ

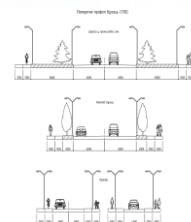
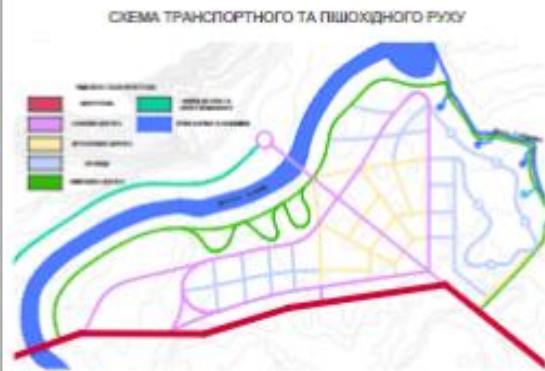
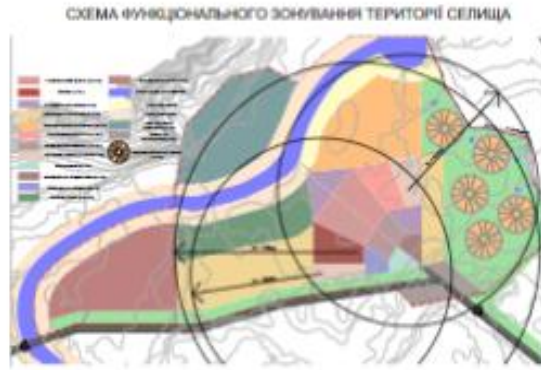
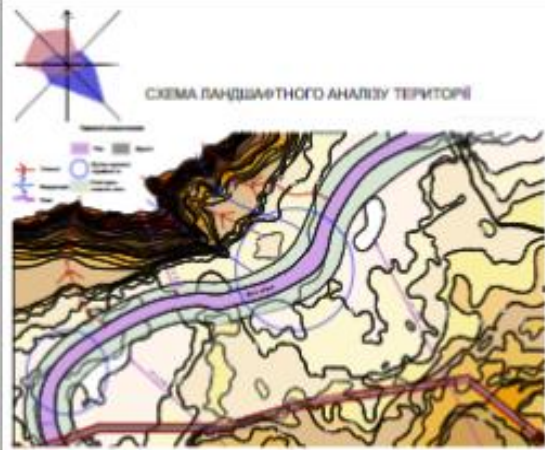


Блок П1. Архітектура будівель та споруд

- ВК П1.2. Архітектурне проектування будівель і споруд: Житлове поселення на 6-8 тис. мешканців



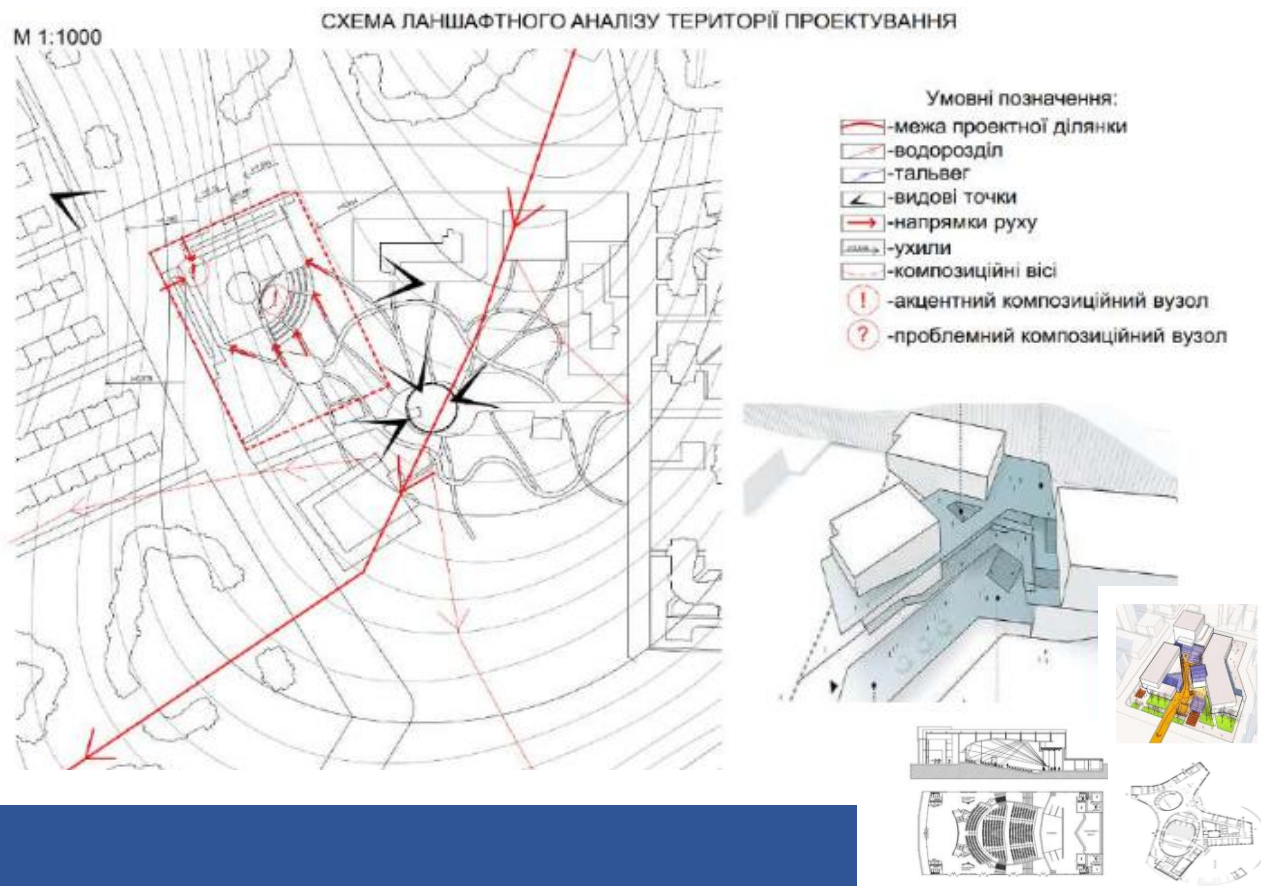
ПРОЄКТ КОТЕДЖНОГО СЕЛИЩА НА 5000 МЕШКАНЦІВ



Проект включає передпроектний аналіз та концепцію житлового поселення, розробку генерального плану житлового поселення, архітектурно-планувальне рішення громадського центру житлового поселення.

Блок П1. Архітектура будівель та споруд

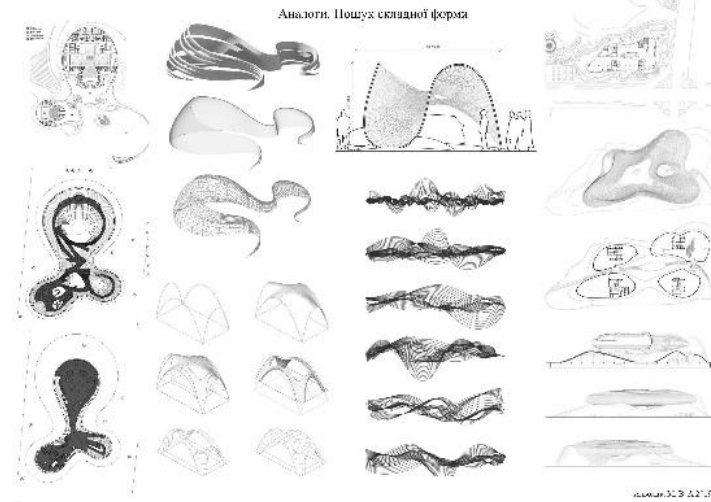
- **ВК П1.3.** Архітектурне проектування будівель і споруд: Культурно-видовищна споруда з глядацьким залом на 300 місць



3-D схеми внутрішнього простору

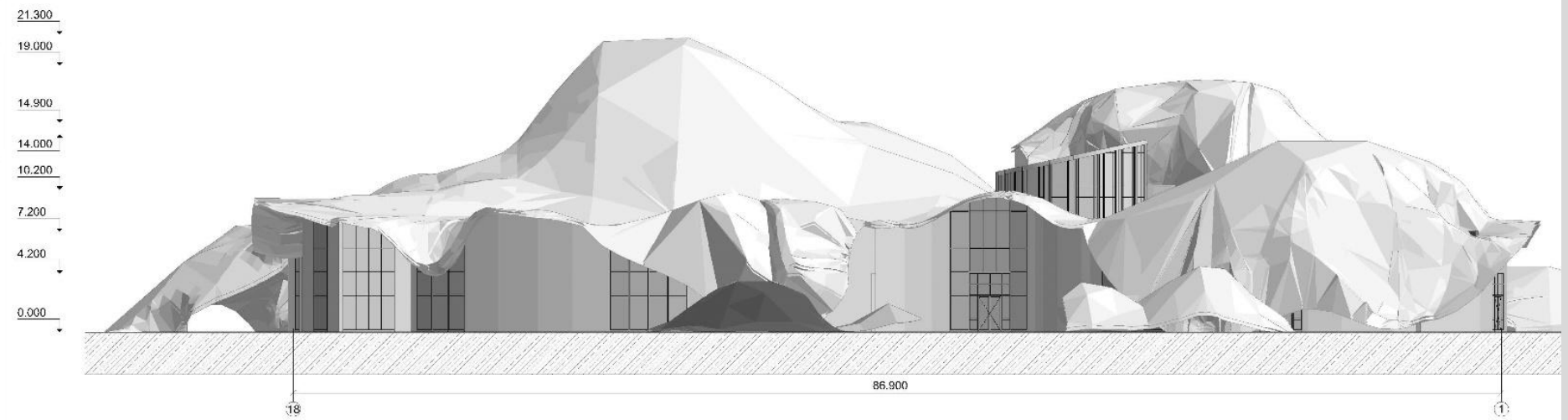


Посада	П. І. Б.	Підпис	Дата	Міністерство освіти і науки України
Виконав	Лавренко М. В.		2022	Культурно-видовищна споруда
Перевірив	Клименко Н. І.		2022	Фр. А 2019.1
	Шумилова О. С.		2022	3-D схеми внутрішнього простору
	Овчаренко Т. О.		2022	ХМУМ

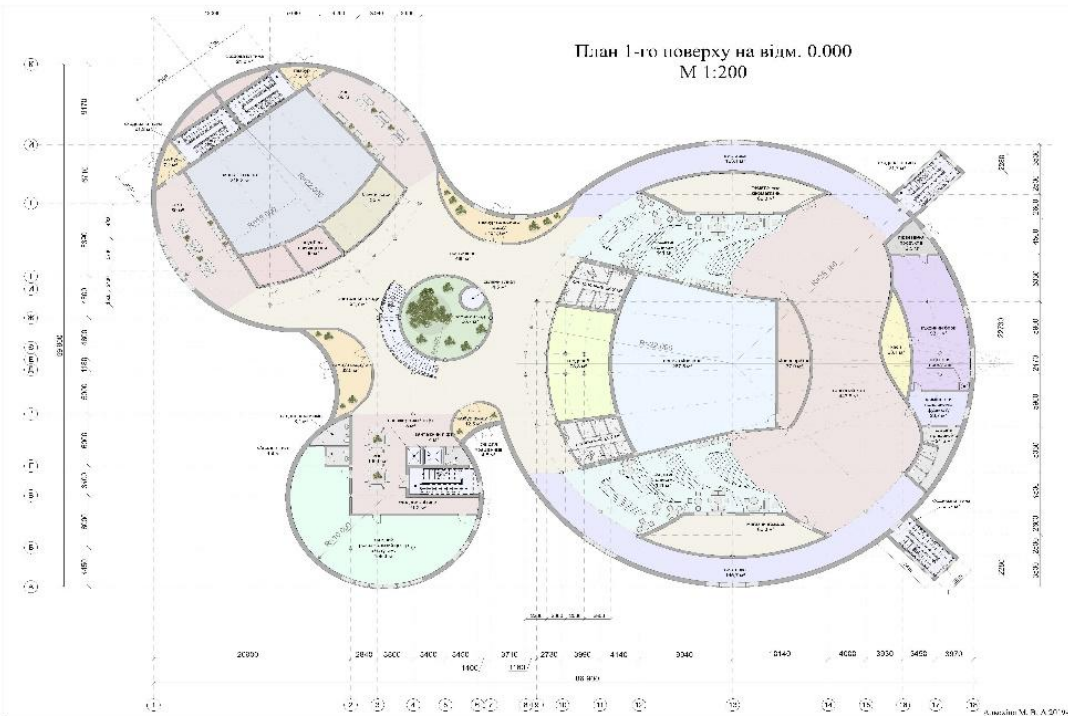
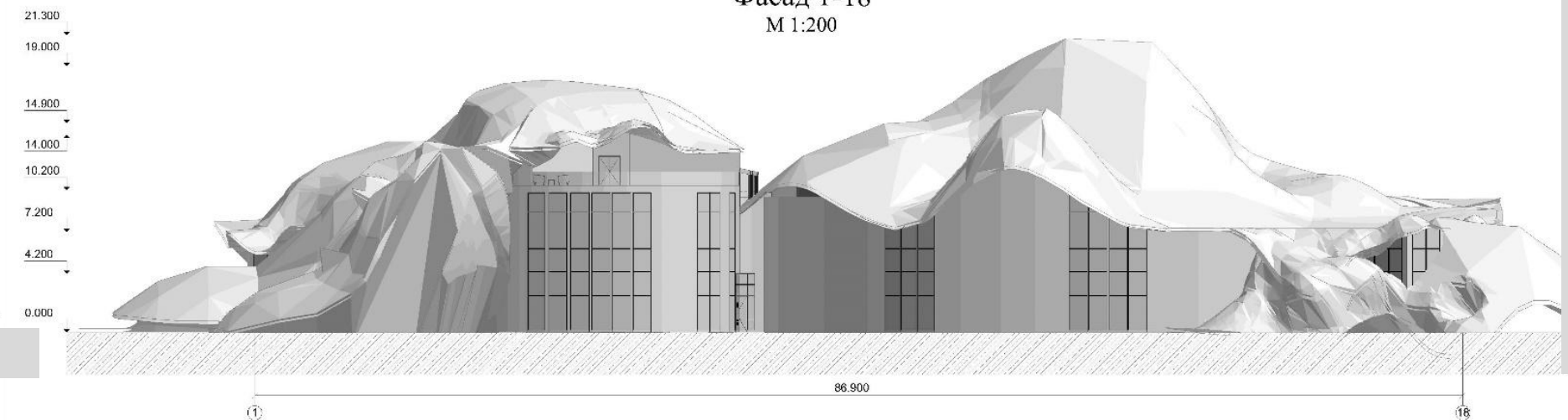


Проект включає в себе аналіз сучасних тенденцій проєктування та розробку концепції культурно-видовищної споруди, генплану та архітектурно-планувальне рішення культурно-видовищної споруди з глядацькою залою.

Фасад 18-1 (головний)
М 1:200

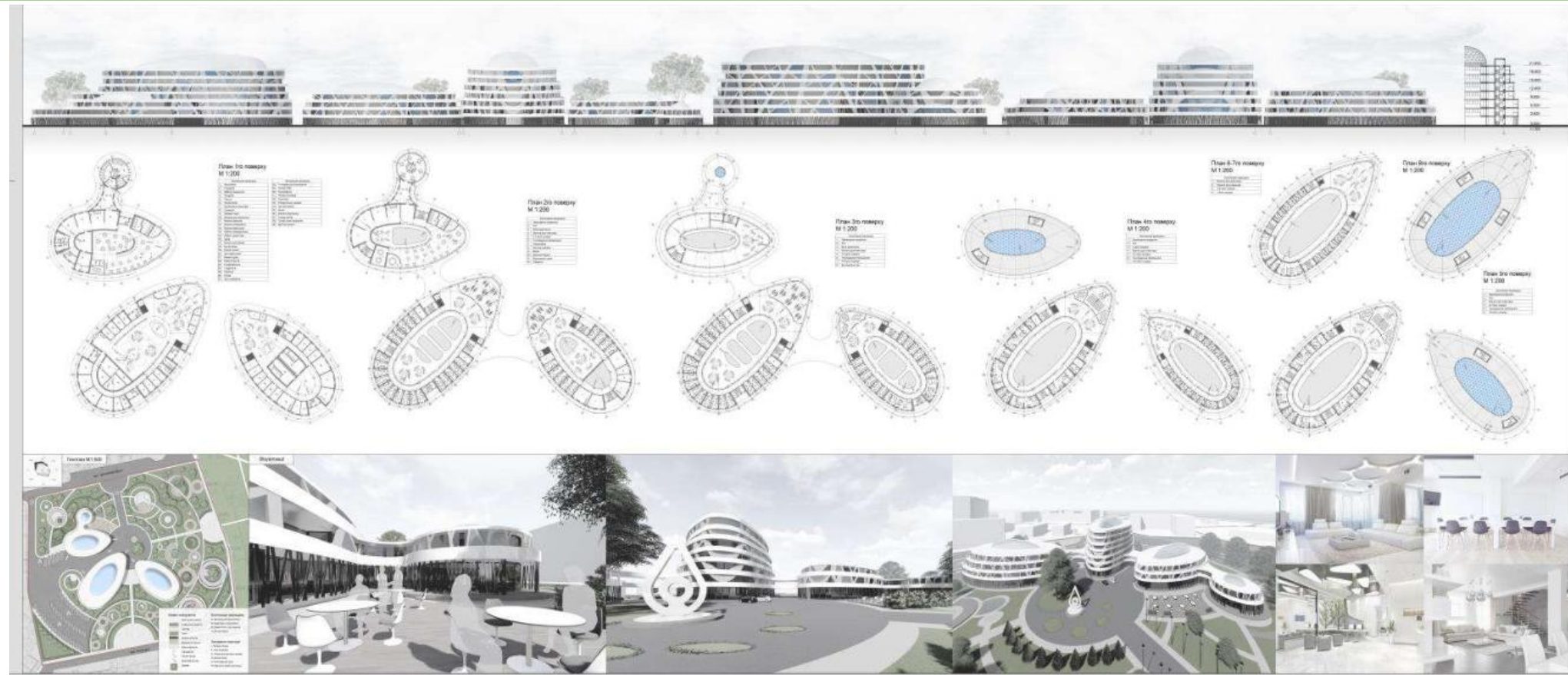
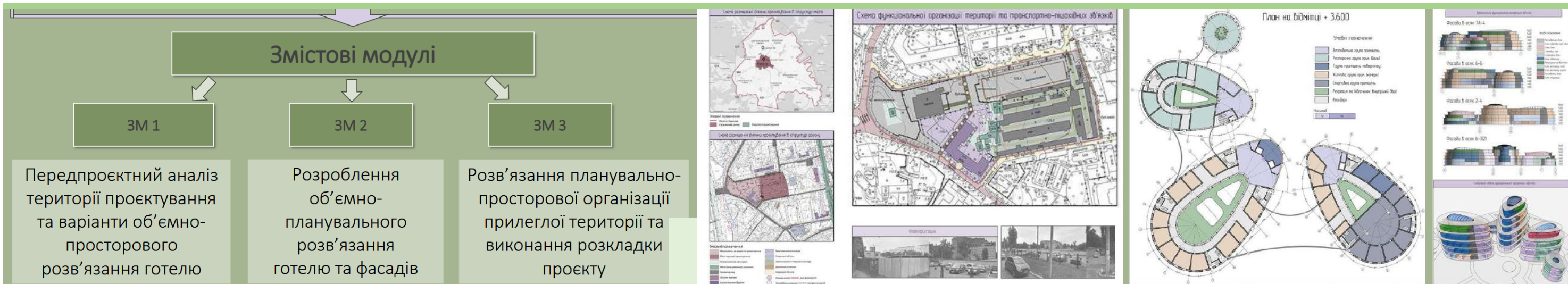


Фасад 1-18
М 1:200



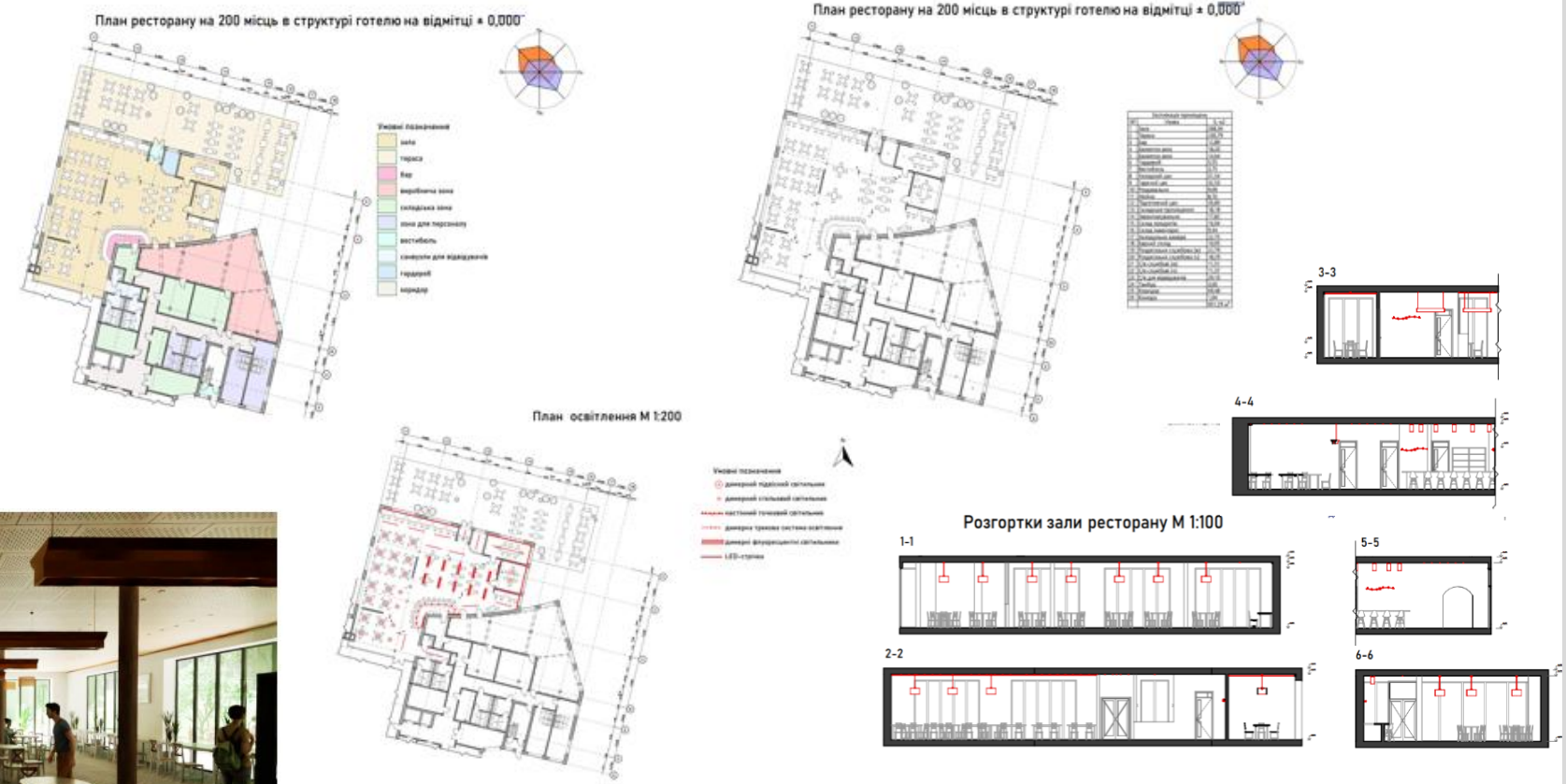
Блок П1. Архітектура будівель та споруд

- ВК П1.4. Архітектурне проектування будівель і споруд: Готель категорії **** на 200-400 місць

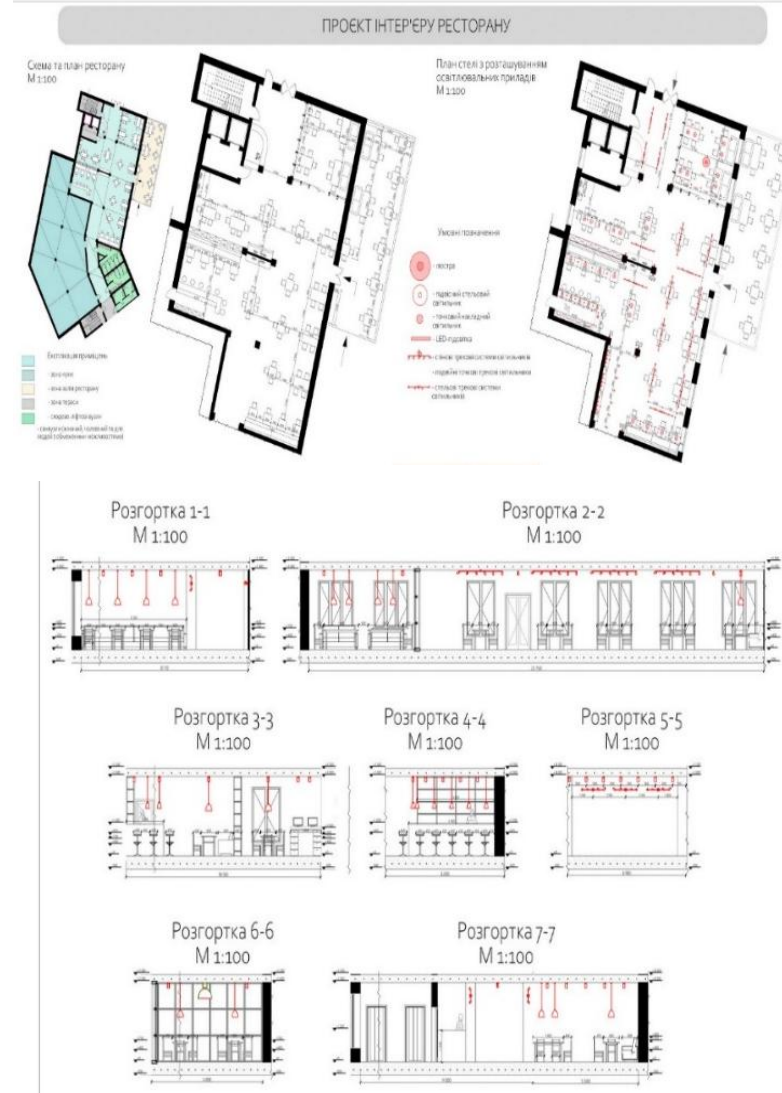


Блок П1. Архітектура будівель та споруд

- ВК П1.5. Архітектурне проектування будівель і споруд: Інтер'єр громадського призначення

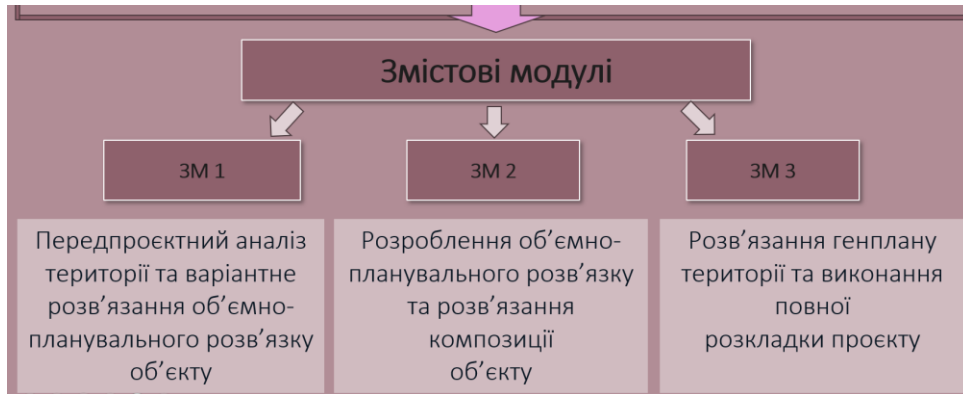


Задача курсу включає розгляд сучасні тенденції в розробці інтер'єрів готелів, ескізування інтер'єрів приміщень громадського призначення готелю, виконання розгорток, планів стелі та підлоги, стін та перспектив приміщень



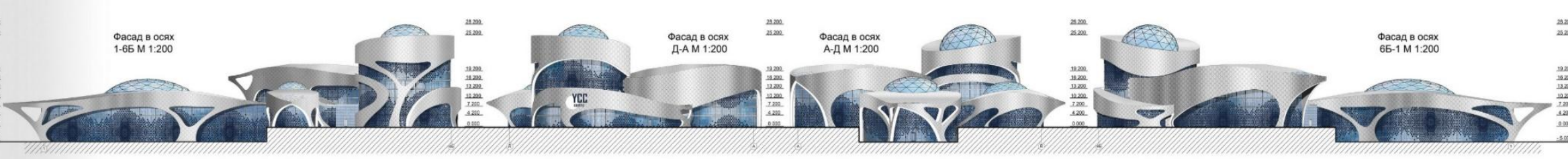
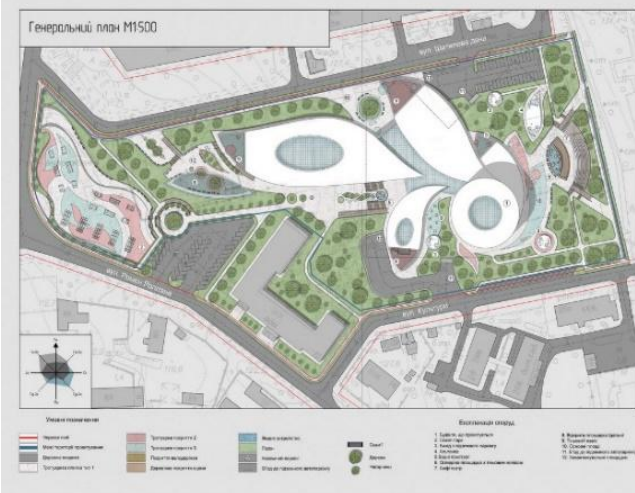
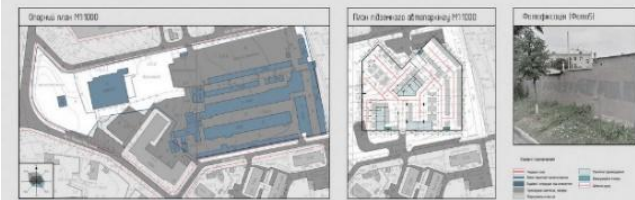
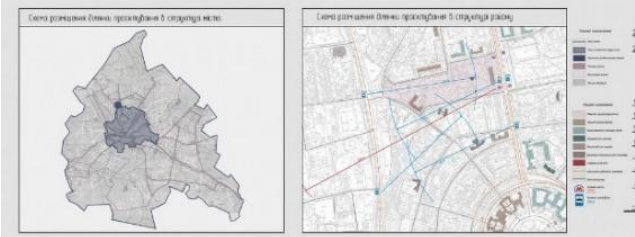
Блок П1. Архітектура будівель та споруд

• ВК П1.6. Архітектурне проектування будівель і споруд

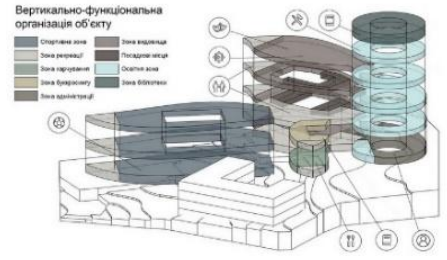
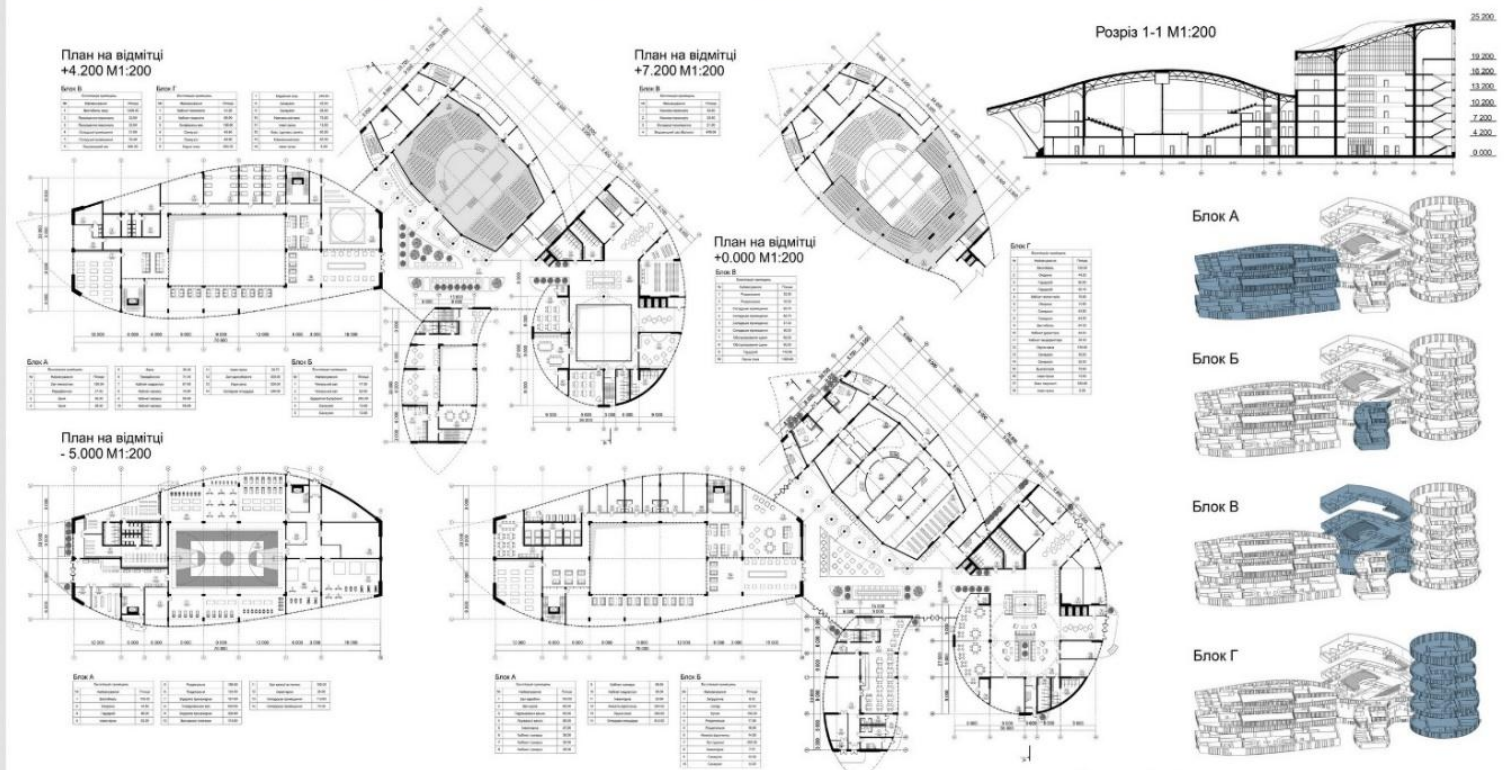


ПЕРЕДПРОЕКТНИЙ АНАЛІЗ ТЕРИТОРІЇ ПРОЄКТУВАННЯ



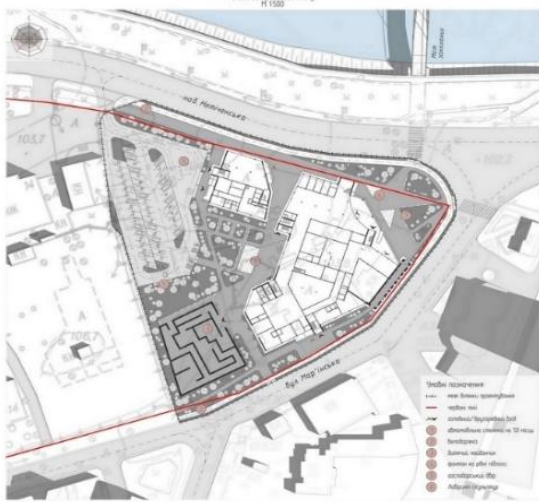
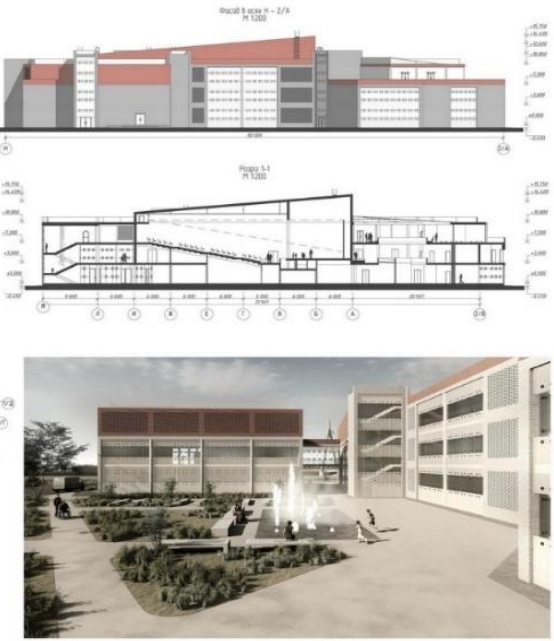
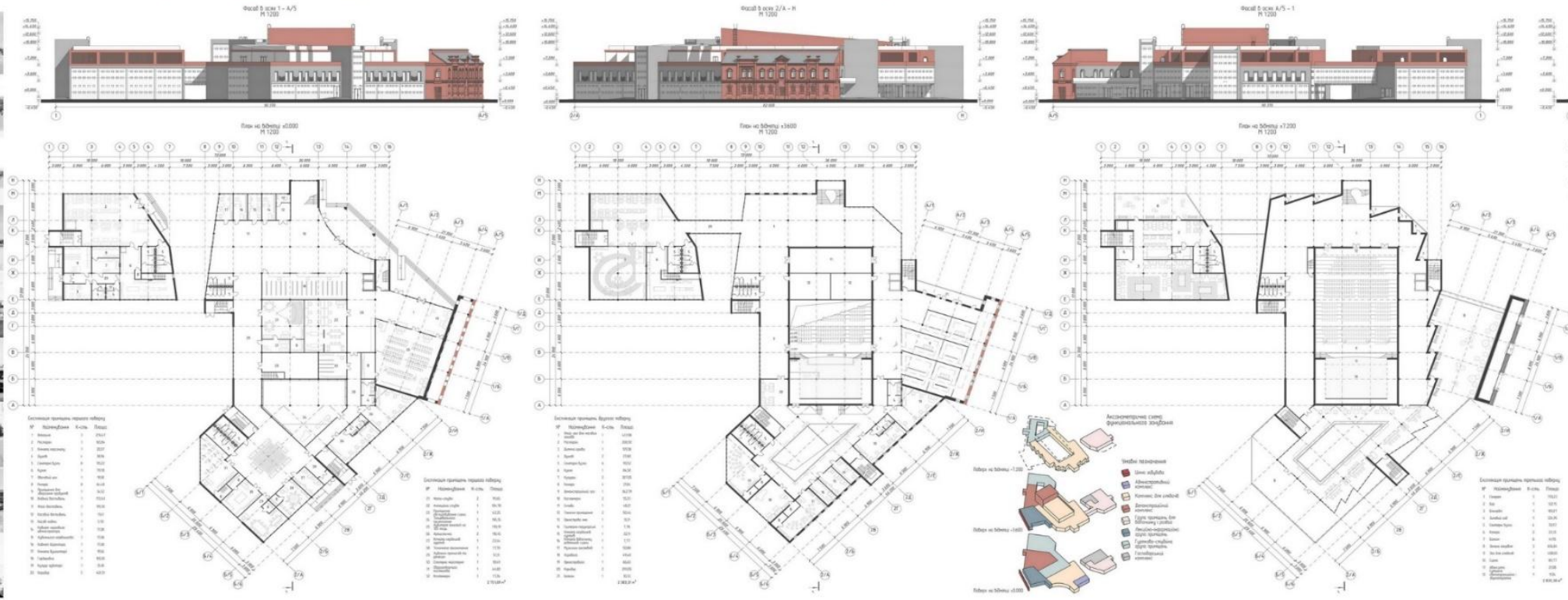
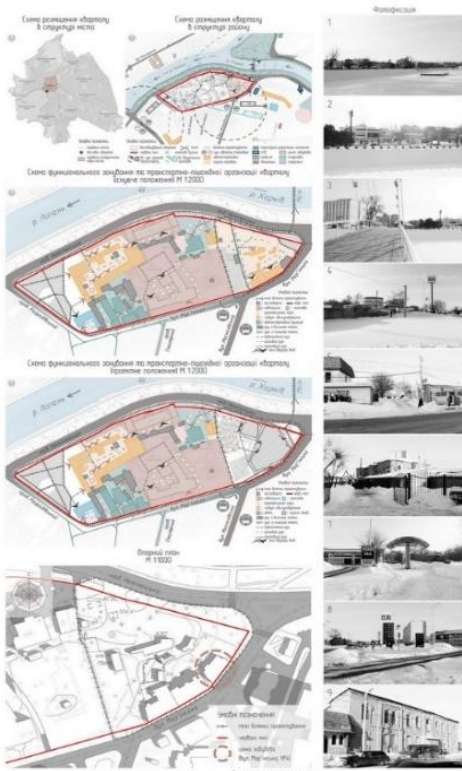


ІННОВАЦІЙНИЙ МОЛОДІЖНИЙ ЦЕНТР У М. ХАРКІВ

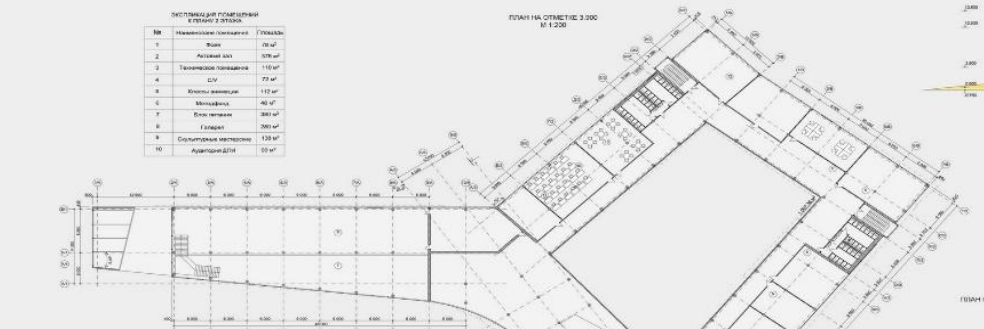
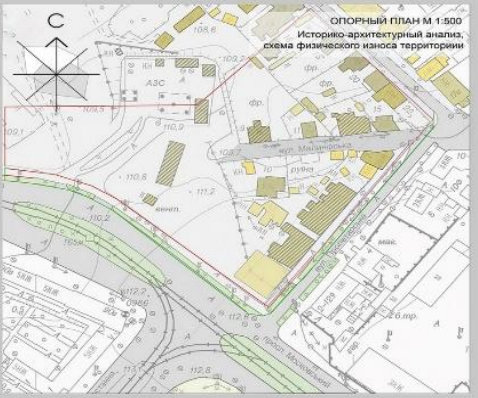


Центр культури та дозвілля в м. Харків

Culture and leisure center in Kharkiv

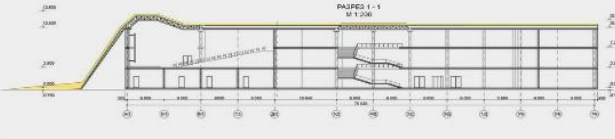


ЦЕНТР МИСТЕЦТВ В м. ХАРКІВ



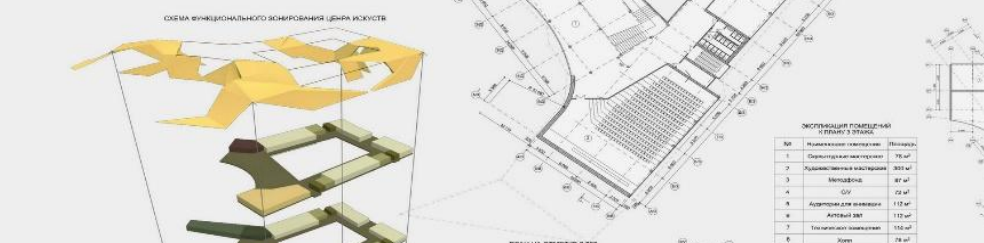
Эксплицированные помещения в здании 2 этажа

№	Назначение помещений	Площадь
1	Вход	78 м²
2	Живая зона	378 м²
3	Техническое помещение	118 м²
4	ОУ	72 м²
5	Кухня-кафе	117 м²
6	Медиафон	40 м²
7	Ванная комната	28 м²
8	Гардероб	28 м²
9	Скульптурная мастерская	138 м²
10	Лифтовый холл	57 м²



Технико-экономические показатели

№	Показатель	Единица измерения	Значение
1	Общая площадь	м²	1000
2	Площадь помещений	м²	1000
3	Площадь застройки	м²	1000
4	Площадь озеленения	м²	1000
5	Площадь парковки	м²	1000



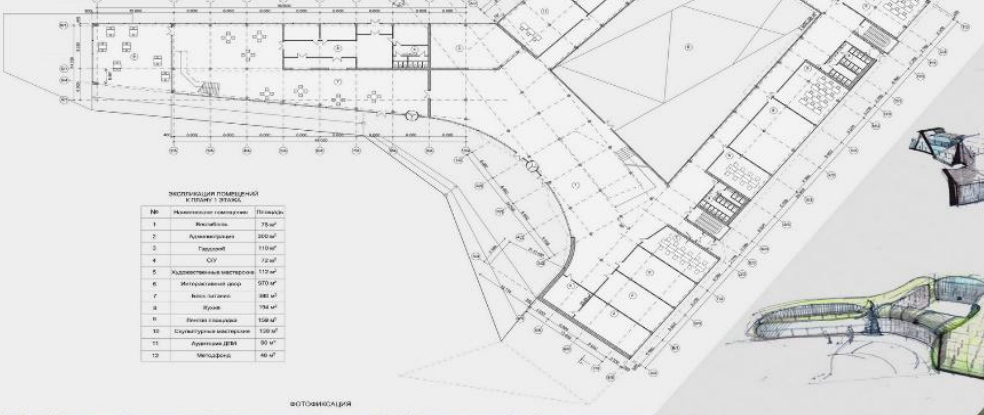
Эксплицированные помещения в здании 1 этажа

№	Назначение помещений	Площадь
1	Скульптурная мастерская	78 м²
2	Лифтовый холл	380 м²
3	Живая зона	378 м²
4	Медиафон	40 м²
5	ОУ	72 м²
6	Аудитория для лекций	117 м²
7	Лифтовый холл	118 м²
8	Техническое помещение	118 м²
9	Двор	78 м²



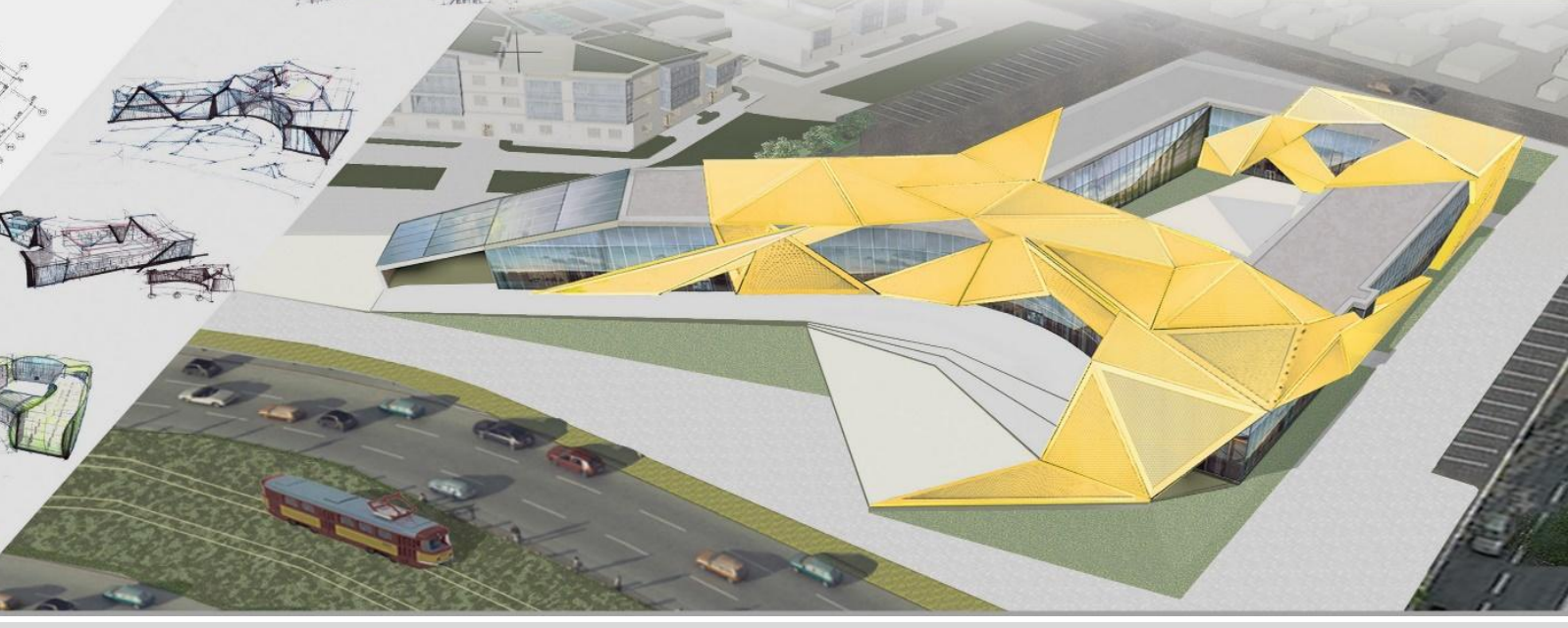
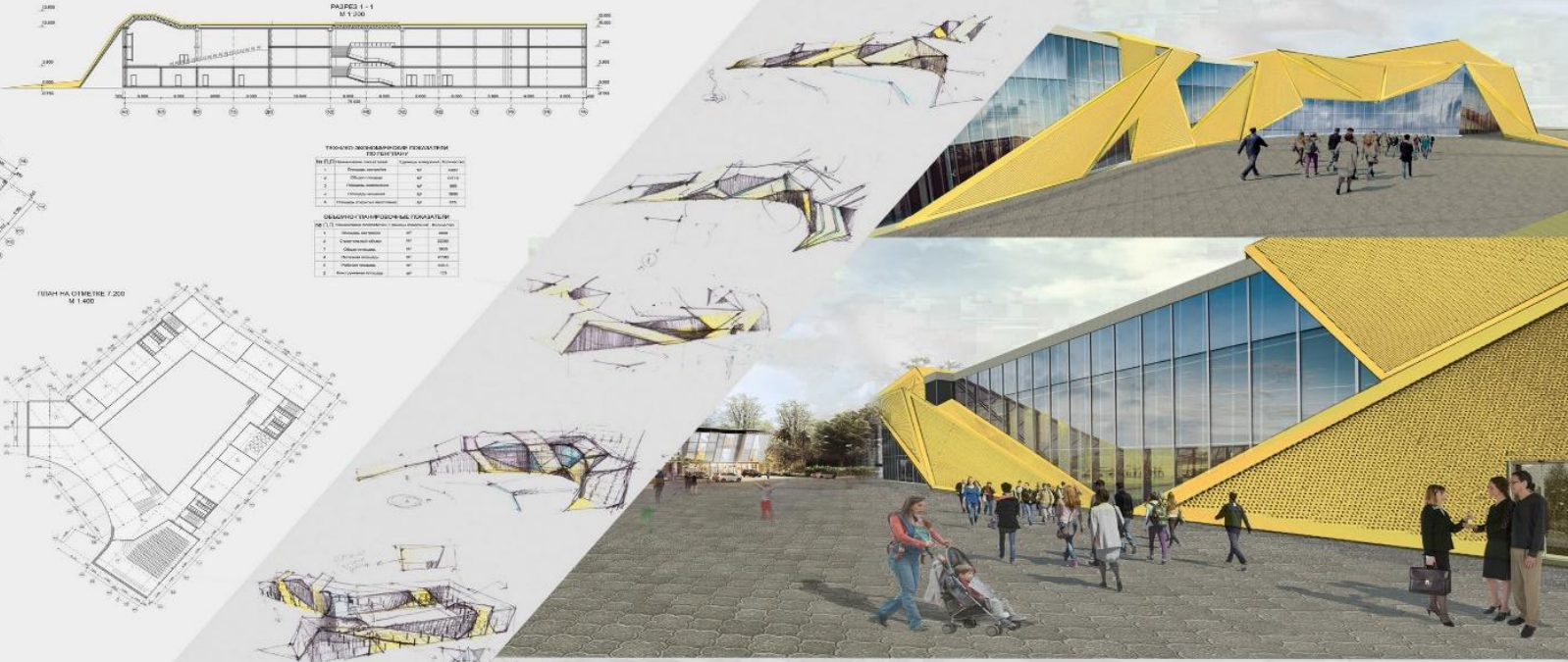
Условные обозначения:

- Функциональные помещения
- Вспомогательные помещения
- ОУ
- Лифтовый холл
- Кладовые/технический блок
- Галерея
- Вход
- Техническое помещение
- Система навесного фасада



Эксплицированные помещения в здании 1 этажа

№	Назначение помещений	Площадь
1	Вход	78 м²
2	Лифтовый холл	380 м²
3	Живая зона	378 м²
4	ОУ	72 м²
5	Кухня-кафе	117 м²
6	Медиафон	40 м²
7	Ванная комната	28 м²
8	Гардероб	28 м²
9	Скульптурная мастерская	138 м²
10	Лифтовый холл	57 м²
11	Медиафон	40 м²



Условные обозначения:

- Фоновая застройка
- Диссонансирующая застройка
- до 20%
- до 20-40%
- до 40-60%
- до 60-80%
- более 80%

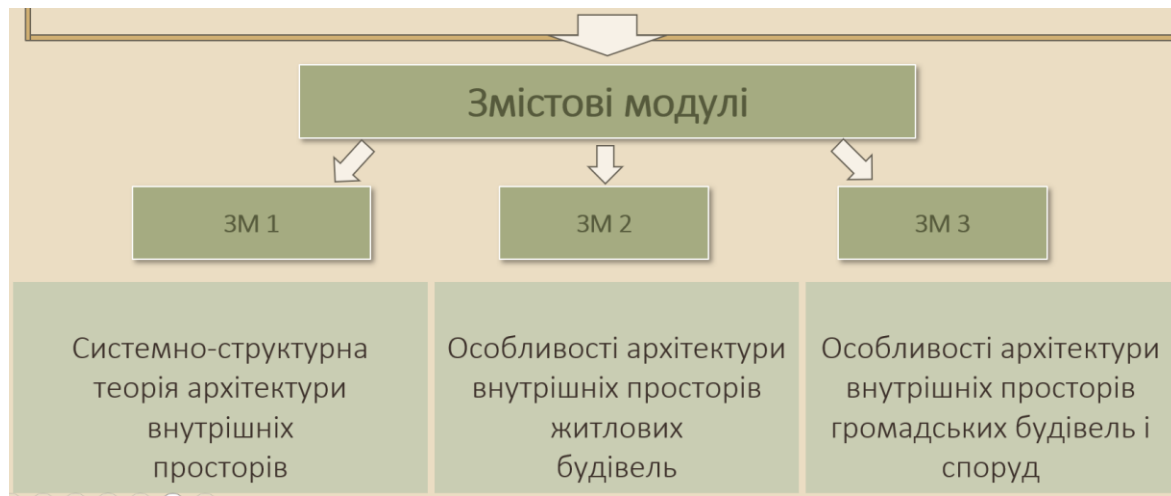
Экспликация:

- 1 - вход
- 2 - главный вход
- 3 - второстепенный вход
- 4 - вход в инсталляционный двор
- 5 - инсталляционный двор
- 6 - вход в студию
- 7 - парковочный двор
- 8 - парковка
- 9 - крытый гараж
- 10 - гараж

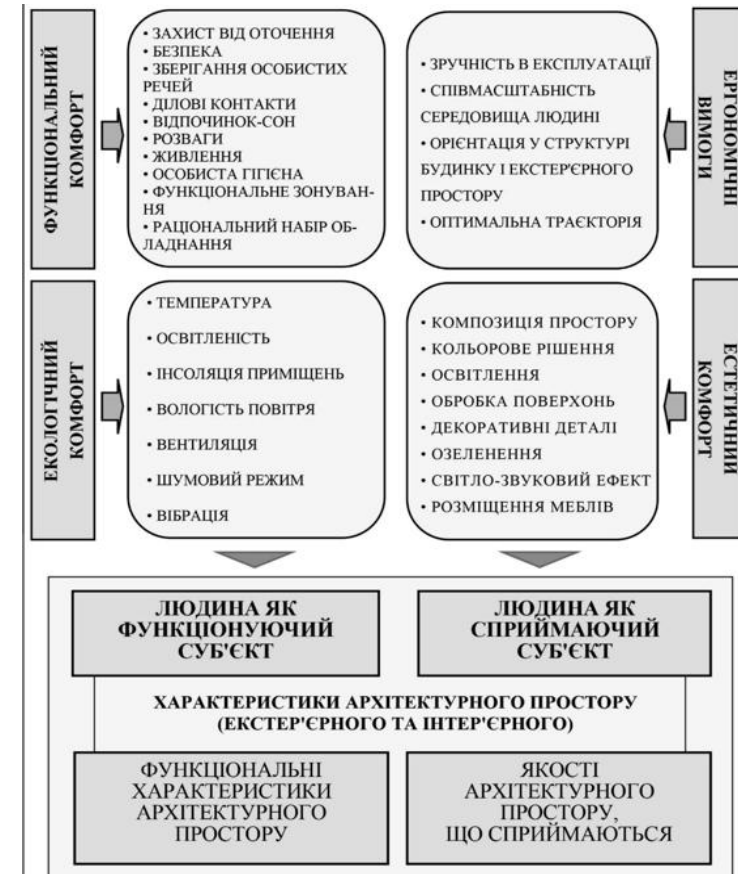
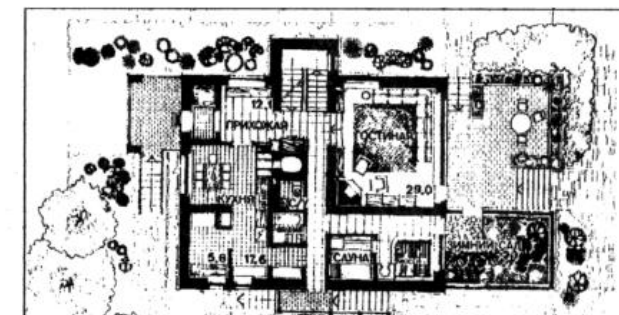
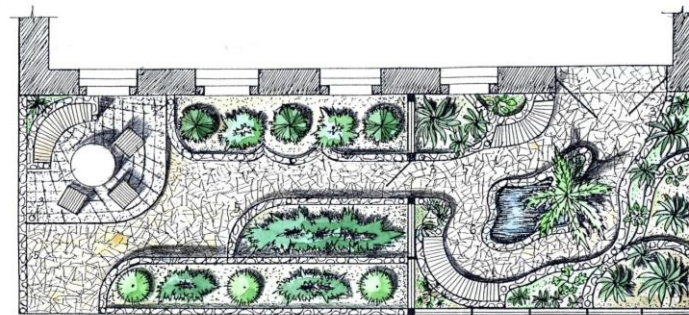
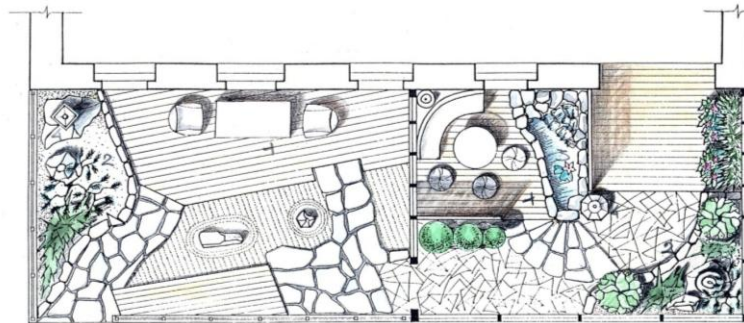
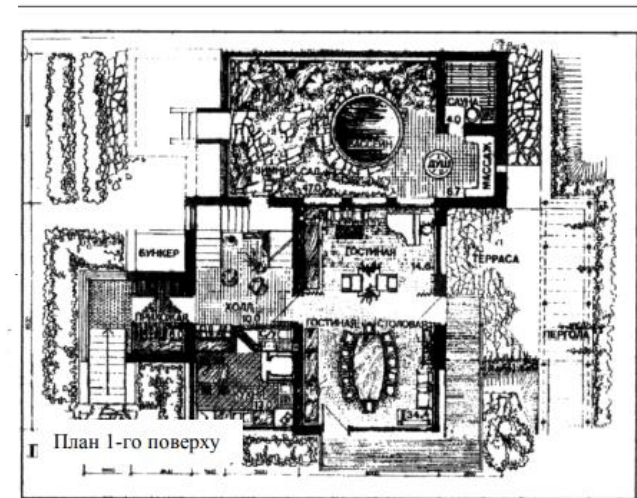
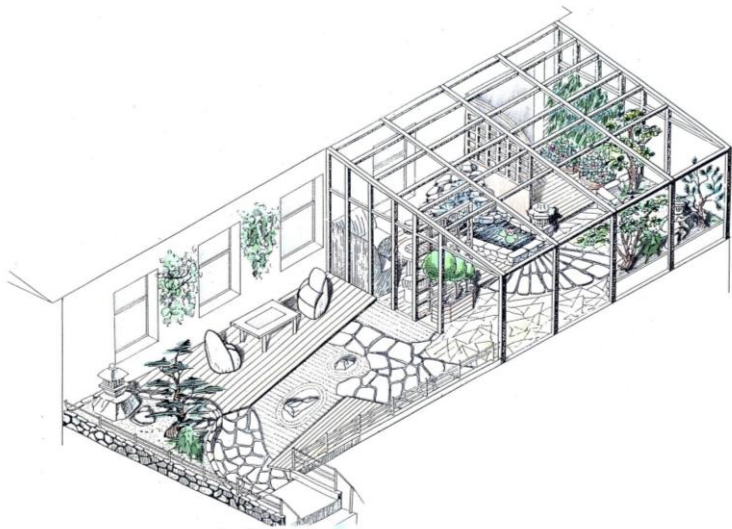
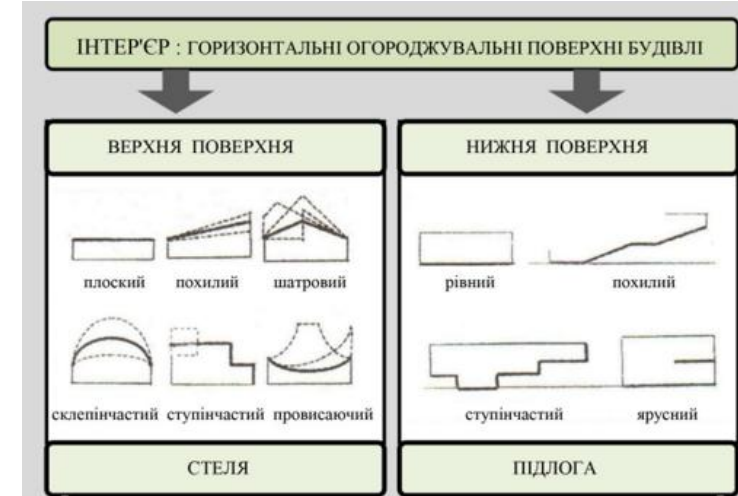
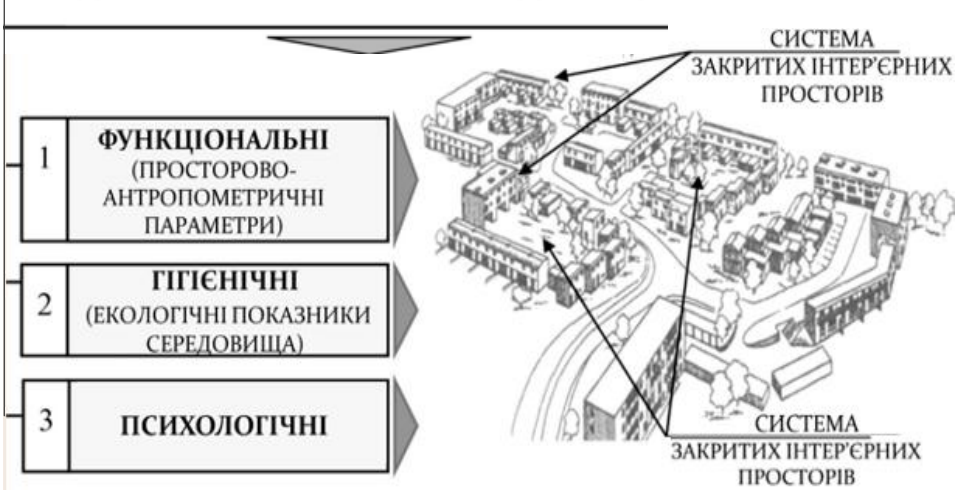
THE MODERN MUSEUM

Блок П1. Архітектура будівель та споруд

• ВК П1.7. Архітектура внутрішніх просторів



ПРЕДМЕТНО-ПРОСТОРОВЕ СЕРЕДОВИЩЕ



проект інтер'єру кав'ярні "Holder" м. Харків, вул. Миросицька, 6

Топографічна основа М 1:2000

Фотофіксація

План поверху М 1:50

Назва приміщення	Площа, кв.м
Кава-бар	2,00
Зона відпочинку	2,00
Кухня	2,00
Санвузлові приміщення	2,00
Вестибюль	2,00
Торговельно-експозиційна зона	2,00
Товарні приміщення	2,00
Технічні приміщення	2,00
Інше	2,00
Всього	20,00

План стелі М 1:50

Назва приміщення	Площа, кв.м	Тип освітлення	Тип акустики
Кава-бар	2,00	Спот	Панель
Зона відпочинку	2,00	Спот	Панель
Кухня	2,00	Спот	Панель
Санвузлові приміщення	2,00	Спот	Панель
Вестибюль	2,00	Спот	Панель
Торговельно-експозиційна зона	2,00	Спот	Панель
Товарні приміщення	2,00	Спот	Панель
Технічні приміщення	2,00	Спот	Панель
Інше	2,00	Спот	Панель
Всього	20,00		

Розгортка стін першої зали з баром М 1:50

Фірмовий знак М 1:3

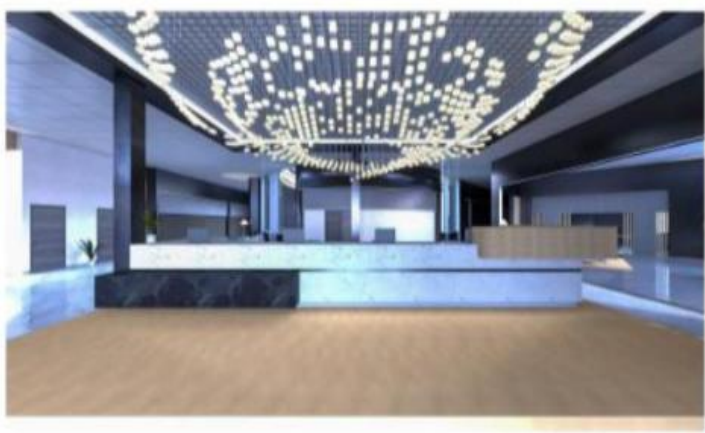
Логотип М 1:8

Анотація

Проект інтер'єру кав'ярні "Holder" м. Харків, вул. Миросицька, 6. Проект виконаний студією "Харківський дизайн".

Furniture

Materials



Блок П1. Архітектура будівель та споруд

- ВК П1.8. 3D комп'ютерне моделювання архітектурних об'єктів

ЗМІСТОВИЙ МОДУЛЬ 3. Налаштування рендерів та візуалізація в 3ds Max.

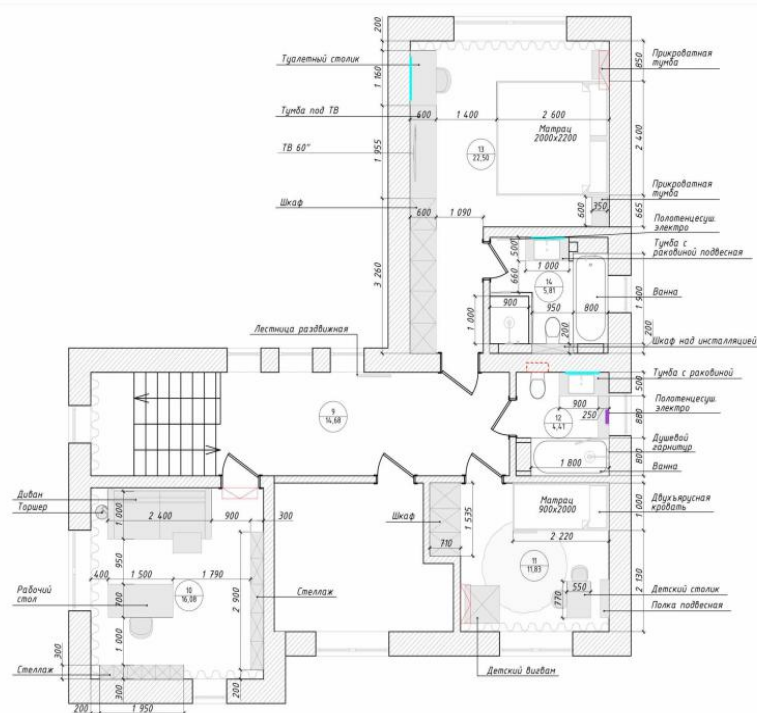


Завдання 3.2 План та візуалізація референсу



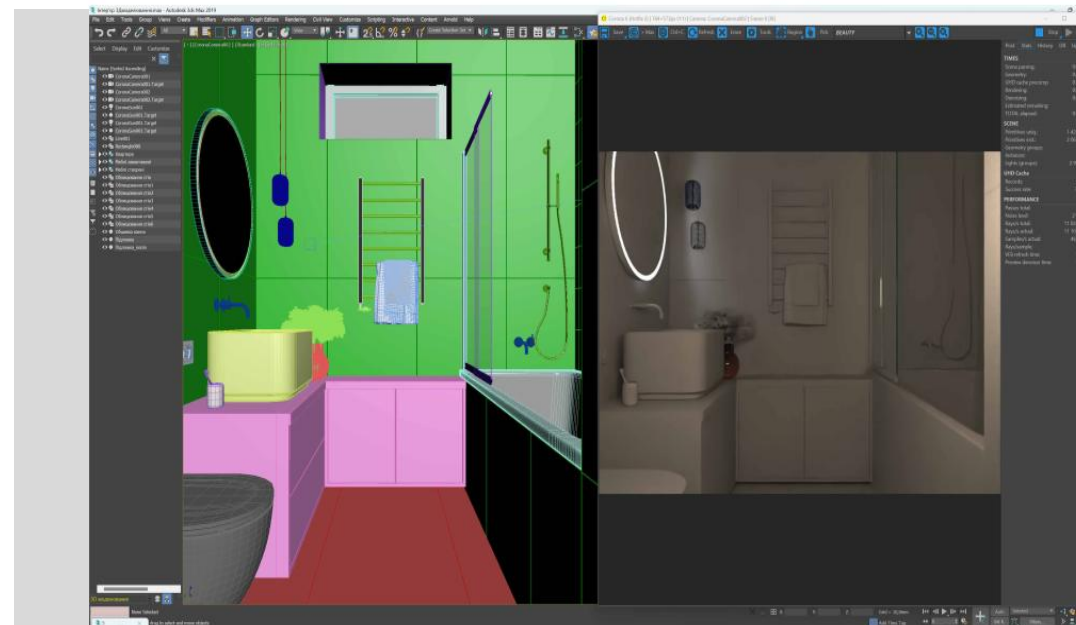
ЗМІСТОВИЙ МОДУЛЬ 1. Налаштування рендерів та візуалізація 3ds MAX.

Завдання 1.1 План



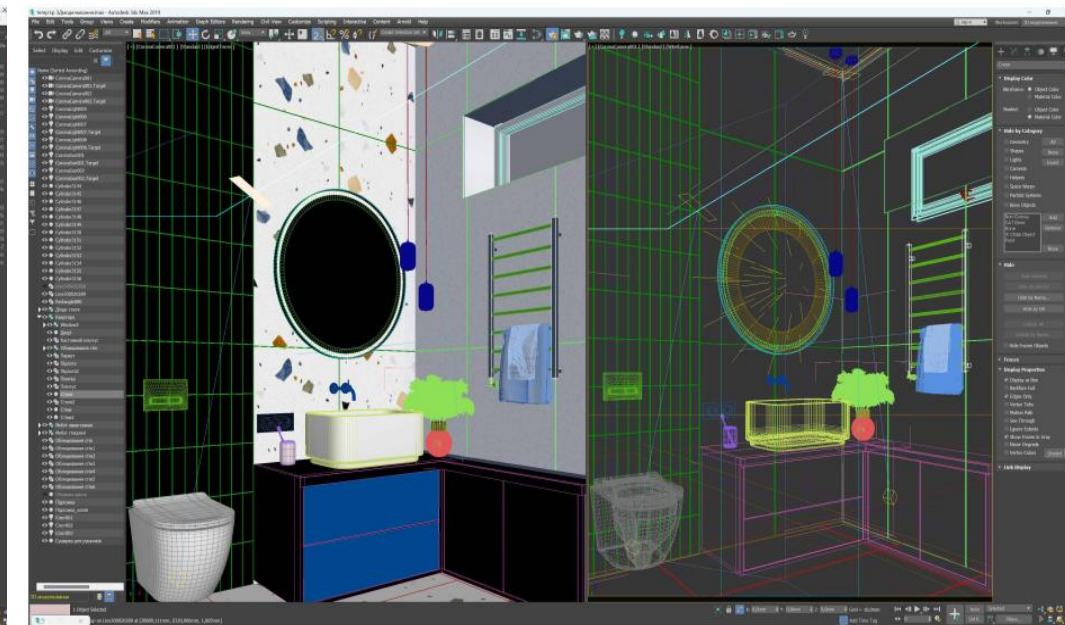
ЗМІСТОВИЙ МОДУЛЬ 2. Проектування індивідуального інтер'єрного простору. Налаштування світла та текстур для рендеру.

Завдання 2.2 Моделювання меблів методом забантаження у сцену



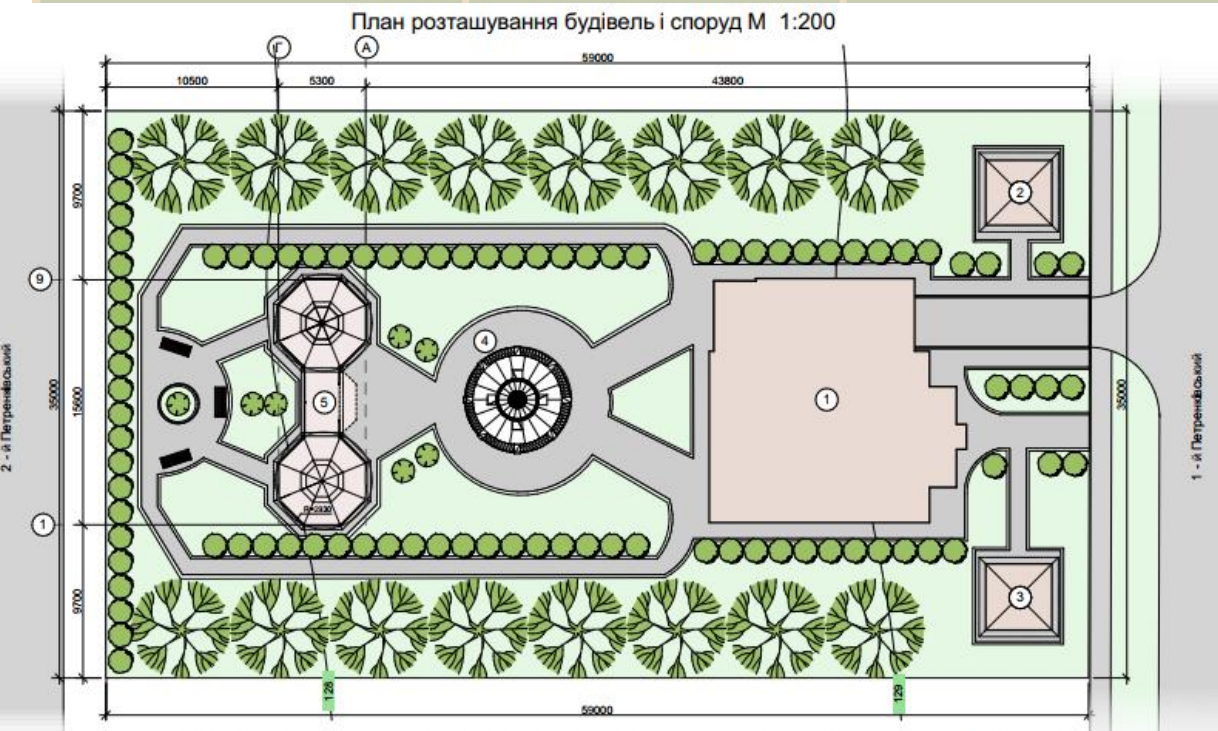
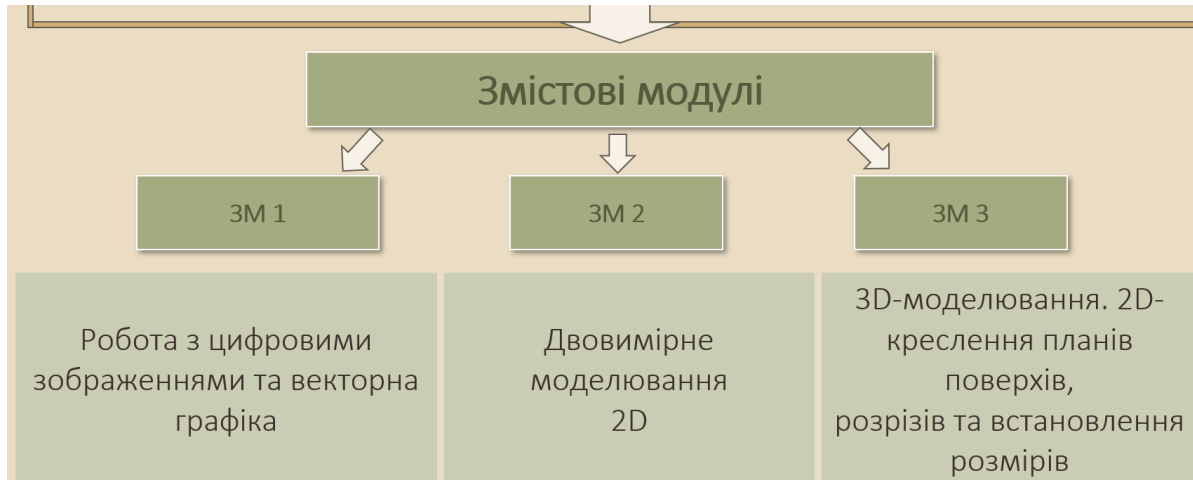
ЗМІСТОВИЙ МОДУЛЬ 2. Проектування індивідуального інтер'єрного простору. Налаштування світла та текстур для рендеру.

Завдання 2.3 Текстурування об'єктів у сцені



Блок П1. Архітектура будівель та споруд

• ВК П1.9. Програмні засоби проектування архітектурних об'єктів



Умовні позначення

- декоративні міні-кущі
- плодові дерева
- кущі троянди
- асфальтове покриття доріжок
- газонна трава

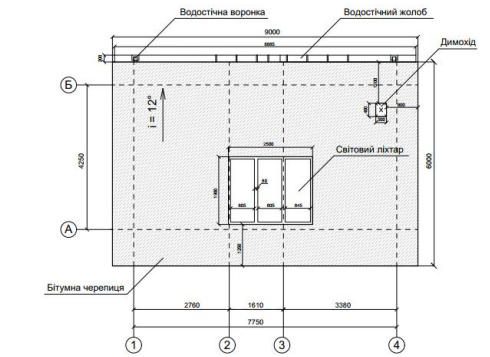
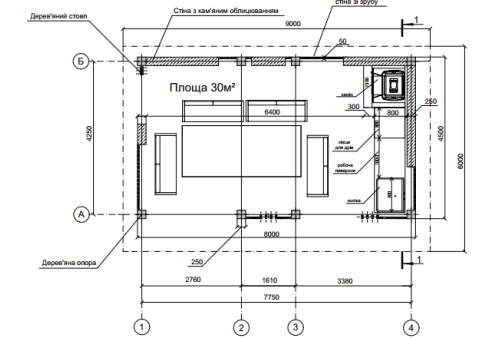
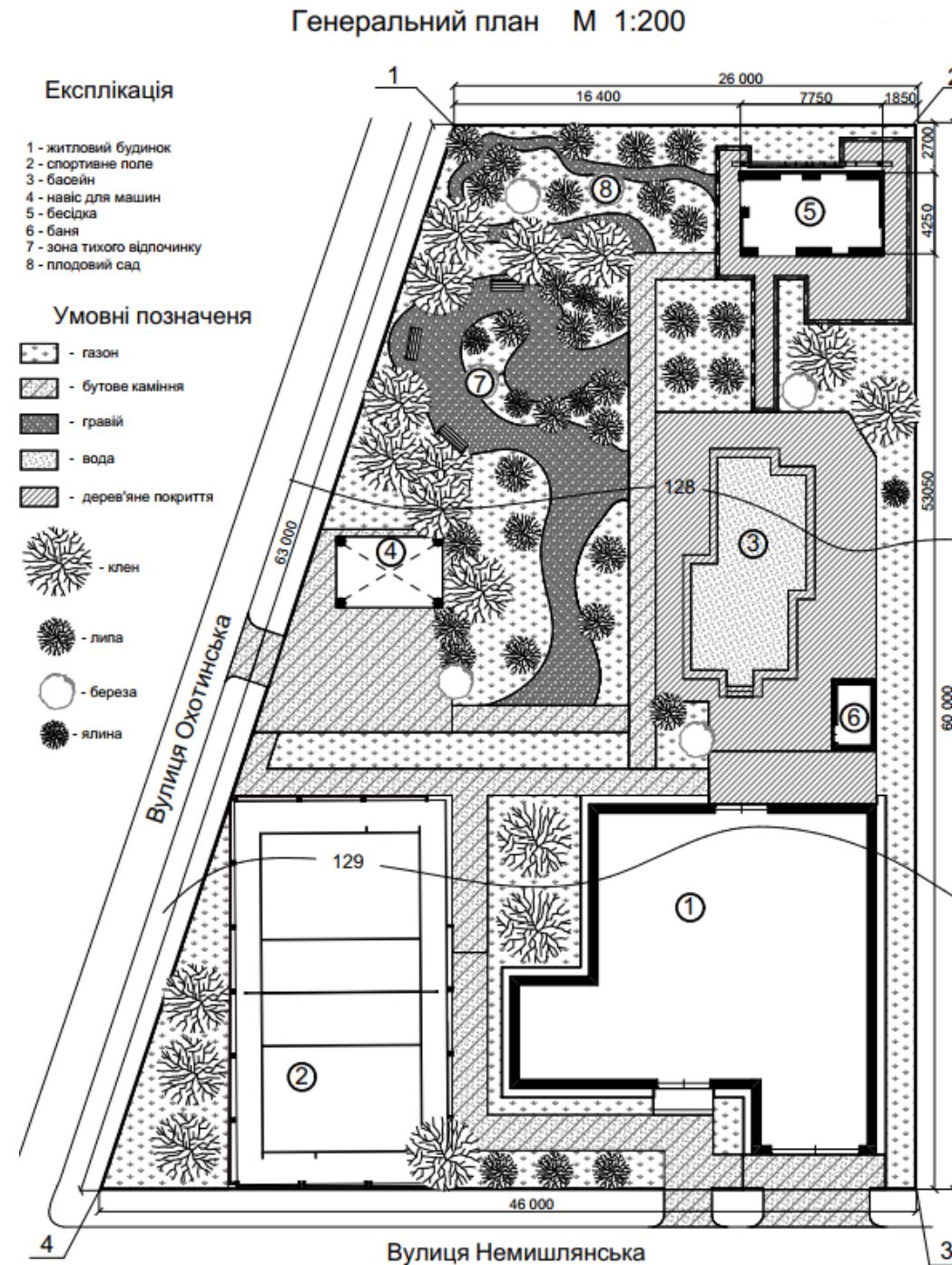
Експлікація будівель і споруд

- Індивідуальний житловий будинок
- Будинок для охорони
- Господарський будинок
- Фонтан
- Проектована альтанка

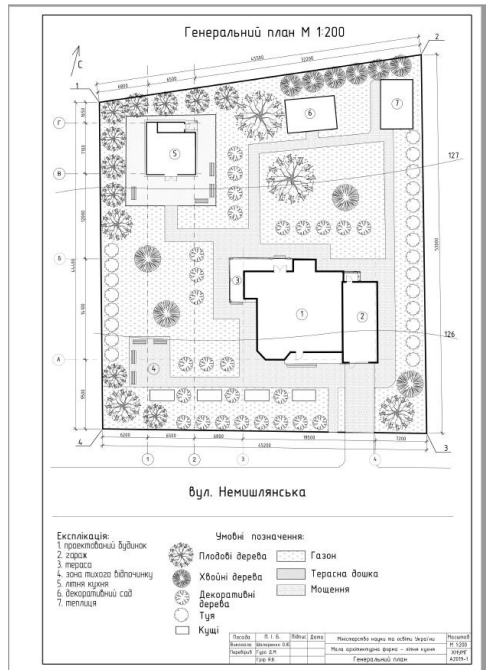
Північний напрям

Троянда вітрів

Посада	П.І.Б.	Підпис	Дата	Міністерство освіти і науки України	Холміг
Виконана	Козак В.Ю.		2020	Мала архітектурна форма - альтанка	Група
Перевірена	Гуля Д.М.		2020		
Група	Гуля Я.В.		2020	План розташування будівель і споруд М 1:200	А-2019-1



Дисципліна включає в себе роботу з цифровими зображеннями та векторною графікою. Двовимірне моделювання 2D та 3D-моделювання. 2D-креслення планів поверхів, розрізів та встановлення розмірів за допомогою програмного забезпечення компанії Graphisoft – ArchiCAD.





Переваги вибору Блоку П1. Архітектура будівель та споруд

1. Найдавніша та досі найактуальніша серед професій в архітектурі
2. Висока затребуваність спеціалістів на сучасному ринку праці
3. Відповідність програми міжнародним стандартам архітектурної освіти
4. Універсальність програми: можливість працевлаштування у різних сферах архітектури, містобудування та дизайну
5. Орієнтація програми на інноваційні технології та тенденції в типології будівель і споруд
6. Можливість подальшого навчання на магістерському рівні на освітньо-науковій та освітньо-професійній програмах «Архітектура будівель і споруд»

Дякуємо за увагу та запрошуємо на навчання на спеціалізацію
«Архітектура будівель і споруд».

Для навчання Вам треба обрати вибірковий блок
Блок П1. АРХІТЕКТУРА БУДІВЕЛЬ І СПОРУД